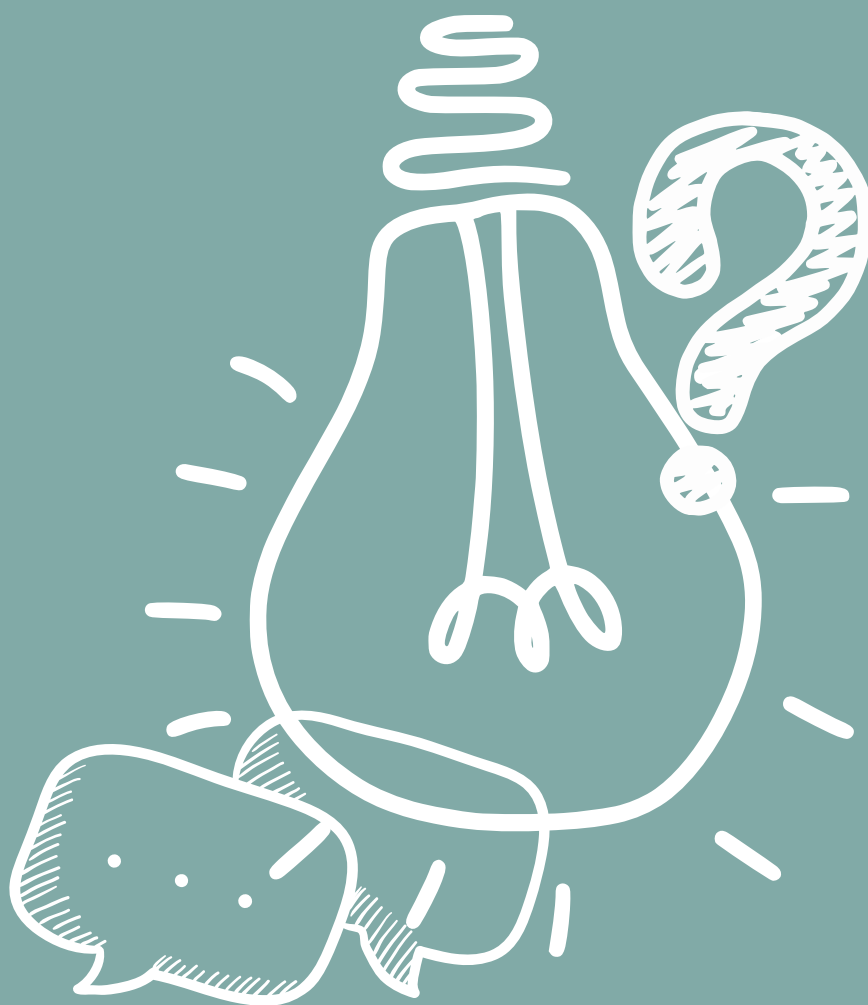


KIDACTICA FORMACIÓN Y ASESORAMIENTO

GUÍA DE RECURSOS PARA LA INICIACIÓN EN LA ALTA CAPACIDAD INTELECTUAL



Elaborada por Joana Jarque

“El conocimiento no sirve de nada si no se comparte”

-Michio Kaku



Elaborada por Joana Jarque

HOLA:)

¿Cómo estás? Espero que muy bien. Quiero darte la bienvenida a esta guía de Recursos para la Iniciación en las Altas Capacidades.

En esta guía exploraremos juntos diferentes aspectos de las altas capacidades, desde conocer a algunos referentes en Instagram que comparten información valiosa, hasta descubrir una selección de bibliografía de referencia para profundizar en el tema. ¡Porque nunca se sabe cuánto más se puede aprender! Además, hemos preparado píldoras sobre las altas capacidades que te brindarán conocimientos útiles de manera concisa y amena.

Y para aquellos que residen en la Comunidad de Madrid, también hemos incluido recursos específicos. Queremos asegurarnos de que todos puedan acceder a la información y el apoyo que necesitan, sin importar dónde se encuentren.

Así que, sin más preámbulos, ¡vamos a por ello!

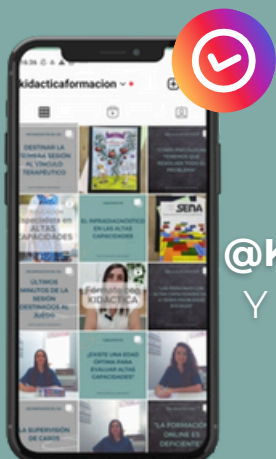
KIDACTICA

Durante una década, **Kidactica** ha sido un apoyo terapéutico para familias con niños y adolescentes, centrándose en la evaluación e intervención en esta etapa tan crucial.

Kidactica está formado por un equipo de veinte profesionales: psicólogas, logopedas, pedagogas, desarrolladoras web, administrativos y responsables de redes sociales... todas ellas hacen que este proyecto sea posible.

Si algo caracteriza a **Kidactica** es **la cercanía y la calidez** con la que acompañamos a las familias que deciden iniciar su proceso terapéutico con nosotras, siempre con la responsabilidad que ello conlleva.

Esta misma filosofía es la que hemos querido trasladar a nuestra formación: responsabilidad, cercanía, calidez y calidad. Lejos de aspirar a ser una gran plataforma de cursos online, lo que realmente nos mueve es crear una comunidad de profesionales con vocación, interés y amor por el aprendizaje continuo, dispuestos a **construir juntos**.



¡SÍGUENOS EN
@KIDACTICAFORMACION
Y NO TE PIERDAS NADA!

¿QUIERES SER EXPERTO EN
ALTAS CAPACIDADES?



INVISIBLES

A lo largo de los años han surgido diferentes modelos teóricos que definen la alta capacidad, pero para no generar más confusión con tanta teoría, vamos a resumirlo tomando la definición que aporta la NAGC.

En EE. UU. existe una asociación nacional muy potente, la National Association for Gifted Children (NAGC), cuya página web ofrece numerosos recursos de todo tipo

Ellos definen la alta capacidad así:

«Las personas especialmente dotadas son aquellas que demuestran un nivel de aptitud sobresaliente (definido como una capacidad excepcional para razonar y aprender) o de competencia (desempeño documentado o rendimiento que las sitúe en el 10 % superior, o por encima, respecto al grupo normativo) en uno o más dominios.

Los dominios incluyen cualquier área de actividad estructurada con su propio sistema simbólico (como las Matemáticas, la Música o la Lengua) o con su propio conjunto de destrezas sensoriomotrices (como la Pintura, la Danza o los Deportes).»

El desarrollo de la capacidad o el talento es un proceso que dura toda la vida. Puede hacerse evidente en la infancia mediante resultados excepcionales en pruebas o medidas de capacidad, o manifestarse como una alta velocidad de aprendizaje en comparación con otros alumnos de la misma edad, o bien como un rendimiento destacado en un dominio concreto.

A medida que las personas maduran, el rendimiento y los altos niveles de motivación en el área correspondiente se convierten en la principal característica de su alta capacidad. Diversos factores pueden potenciar o inhibir el desarrollo y la expresión de esas capacidades.

Como veis, la NAGC considera que un 10 % de la población presenta altas capacidades, por lo que, en un colegio de unos 300 alumnos, alrededor de 30 deberían estar identificados como tales.

A día de hoy, el 93,8 % de la población con altas capacidades en España sigue sin identificar.

¿Dónde están? Por ahora, continúan siendo invisibles.



En España existe un problema grave de consenso sobre qué criterios seguir a la hora de identificar las altas capacidades.

¿Y por qué digo que es un problema grave? Porque, según la ley educativa vigente, las comunidades autónomas tienen libertad para establecer sus propios protocolos de detección, con los criterios técnicos que consideren oportunos.

En la práctica, esto se traduce en una gran desigualdad: mientras que en algunas comunidades se toma como referencia una puntuación igual o superior a 97 en un área de dominio, en otras se consideran percentiles superiores al 75 en todas las áreas valoradas.

En nuestro programa Experto en Altas Capacidades encontraréis un listado detallado de los criterios aplicados en cada Comunidad Autónoma. Esta falta de consenso, unida a la escasa formación general en la comunidad educativa, provoca una infradetección de las altas capacidades. Como consecuencia, muchos niños y niñas ven sus necesidades educativas sin atender.

Las altas capacidades constituyen una necesidad específica de apoyo educativo, asociada a un perfil de alumnado que requiere adaptaciones metodológicas concretas y una intervención escolar que desarrolle y potencie el talento.

Para que esta intervención sea posible, el niño o la niña debe ser evaluado e identificado como de altas capacidades. Pero para que eso ocurra, antes tiene que haber alguien en su entorno capaz de ver que ese alumno o alumna necesita una evaluación.

En el sistema actual, las detecciones suelen ser reactivas: esperamos a que aparezcan indicios visibles para poner en marcha el protocolo de identificación.

Pero ¿Qué pasa con los niños y niñas cuyas altas capacidades no se expresan de forma tradicional o visible?

¿Qué ocurre con quienes no muestran un alto rendimiento académico? Esos niños y niñas siguen siendo, a día de hoy, invisibles.



LEY LOMLOE 3/2020

https://documentos.anpe.es/ANPE_LOMLOE/

MITO 1: CONFUNDIR EL RENDIMIENTO ACADÉMICO CON SU CAPACIDAD. LA ALTA CAPACIDAD Y EL ALTO RENDIMIENTO ACADÉMICO NO TIENE POR QUÉ IR UNIDO

Imaginemos un taller de reparaciones.

Tú tienes muchas herramientas y muy potentes, tu taller está perfectamente equipado. En cambio, yo no tengo tanta variedad ni tanta calidad en las herramientas, pero estoy muy motivada y los clientes que me llegan piden trabajos acordes a mis posibilidades. Por otro lado, tú, a pesar de tener más recursos, estás poco motivado y recibes encargos poco razonables o mal adaptados a tu taller.

¿Quién crees que tendrá mejor rendimiento? ¿Y quién partía con mayor capacidad técnica?

Esto mismo ocurre en el aula.

El alumnado que obtiene mejores resultados académicos puede tener un buen perfil cognitivo, pero no necesariamente una alta capacidad. Del mismo modo, un bajo rendimiento no excluye la posibilidad de altas capacidades.

Desmontar este mito es esencial para familias, docentes, psicólogos y toda la comunidad educativa y sanitaria. Es vital aprender a identificar correctamente las altas capacidades.

Una medida clave sería introducir en los centros educativos evaluaciones masivas de carácter preventivo. Estas no solo permitirían detectar alumnado con alta capacidad, sino también a aquellos con neurodivergencias o dificultades de aprendizaje, garantizando así una atención más equitativa y temprana. Para profundizar en este enfoque, se recomienda la lectura del libro *Altas Capacidades: comprensión y desarrollo* (más adelante citado).

Como mencionaba antes, es fundamental recordar que el alumnado con altas capacidades tiene necesidades educativas específicas de apoyo.

Si ahora saliésemos a la calle y preguntáramos si un niño con alta capacidad necesita ayuda en el entorno escolar, muchos responderían que no, o no sabrían explicar por qué sí la necesita. Y esto mismo sucede, lamentablemente, dentro de la propia comunidad educativa.

MITO 2. LA ALTA CAPACIDAD ES UNA GRAN VENTAJA SIEMPRE, VAN A NECESITAR POCO APOYO Y TENDRÁN GRAN AUTONOMÍA E INDEPENDENCIA EN SU DESEMPEÑO ESCOLAR

La alta capacidad es una neurodivergencia que implica un funcionamiento cognitivo superior al del 90 % de la población general. Sin embargo, esta capacidad intelectual no garantiza automáticamente el éxito en la vida de quienes la poseen.

De hecho, cuando no se proporciona un entorno adecuado, pueden surgir diversos desafíos y dificultades.

El entorno social, familiar y educativo desempeña un papel fundamental en el desarrollo integral de los niños y niñas con alta capacidad. La falta de comprensión o apoyo puede llevar a una infrautilización de su potencial, así como a problemas emocionales y de adaptación. En el ámbito escolar, una respuesta educativa inadecuada puede generar aburrimiento, desmotivación y falta de reto intelectual, lo que a su vez puede traducirse en bajo rendimiento académico y problemas de comportamiento.

Es esencial que las escuelas reconozcan y comprendan las necesidades específicas de estos estudiantes. Para ello, deben ofrecer programas educativos flexibles y enriquecedores que estimulen su intelecto, junto con apoyo emocional y social que favorezca el desarrollo de habilidades de afrontamiento y relaciones saludables con sus compañeros.

Asimismo, es importante fomentar un ambiente inclusivo que celebre la diversidad de habilidades y talentos, evitando la estigmatización o exclusión de los alumnos con alta capacidad.

La actuación escolar y la respuesta educativa son determinantes para que estos niños y niñas puedan alcanzar su máximo potencial y contribuir de forma significativa a la sociedad. Al proporcionarles el apoyo y los recursos adecuados, no solo se benefician individualmente, sino que también enriquecen el entorno educativo y social en su conjunto.

En definitiva, es responsabilidad de toda la comunidad educativa —docentes, familias y profesionales— reconocer y atender las necesidades específicas del alumnado con alta capacidad, garantizando así su bienestar y éxito a largo plazo.

MITO 3: LOS NIÑOS SON MAS INTELIGENTES Y LAS NIÑAS MÁS TRABAJADORAS. POR TANTO, HAY MÁS NIÑOS QUE NIÑAS CON ALTAS CAPACIDADES INTELECTUALES.

En el Experto en Altas Capacidades de Kidactica Formación, dedicamos todo un módulo a este tema, porque —seamos sinceros— es un buen melón que hay que abrir.

A día de hoy, aunque en los últimos años el número total de alumnos propuestos para ser identificados como de altas capacidades se ha duplicado, el porcentaje de niñas se mantiene prácticamente igual.

Según los datos oficiales del Ministerio de Educación correspondientes al curso 2020-2021 (último disponible), solo el 35 % de los estudiantes identificados son mujeres.

Las diferencias comienzan ya en la etapa de Educación Infantil y el sesgo se mantiene hasta Bachillerato.

Si analizamos los datos por niveles educativos, observamos que desde el curso 2015-2016 el número total de alumnos identificados con altas capacidades casi se ha duplicado. Sin embargo, el porcentaje se mantiene estable: 65 % de varones frente a un 35 % de alumnas.

⚠ ¡Ojo! La neurociencia ha descartado que este desequilibrio se deba a una mayor presencia real de altas capacidades en hombres.

La explicación —simple y clara— es que ellos son más visibles.

Te dejamos un vídeo muy interesante que profundiza en este tema para que puedas seguir reflexionando sobre ello.



Extracto del documental Talentos Invisibles: El silencio de las niñas y mujeres con Altas Capacidades.

Incluye entrevistas a:

- Marta Tourón, especialista en altas capacidades y desarrollo del talento.
- Rosabel Rodríguez, del Grupo de Investigación en Altas Capacidades Intelectuales de la Universitat de les Illes Balears (UIB).

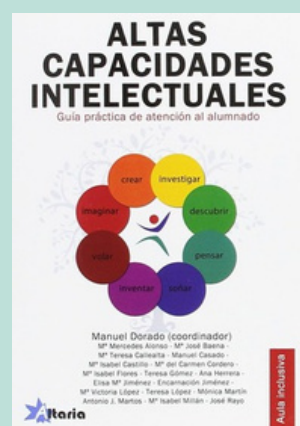
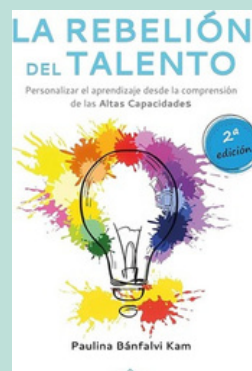
<https://www.youtube.com/watch?v=b7kp231QuDs>



QUERIDO LECTOR

Si tienes esta guía en tus manos, probablemente sea porque acabas de acercarte al mundo de las Altas Capacidades y buscas orientación sobre por dónde empezar a formarte y profundizar en el tema.

A continuación, te dejamos una selección de libros que, a nuestro parecer, ayudan a asentar una buena base científica y bien documentada sobre las Altas Capacidades.



EN PANTALLA



¿Te gusta más el formato audiovisual?

Aquí te dejamos una selección de videos y documentales de diferentes plataformas que te pueden ayudar a seguir profundizando en las Altas Capacidades.

Documental: Las Cebras (Filmin)



ENREDADOS



Si eres de los que disfruta seguir cuentas educativas en Instagram y aprender de manera lúdica y distendida, aquí te dejamos una selección de perfiles que, a nuestro parecer, son muy enriquecedores en materia de Altas Capacidades.

@KIDACTICAFORMACION

@UNAMENTECAOTICA

@PALOMA_MERELLO

@RAFADAVILIA.ORIENTADOR

@ANNAROIG.PZ

@ANAGLORIASANCHEZ

@AACONTRACORRIENTEACC

@HIRAMEKI_AACC

@JULIETA_MAESTRA_ACC

@PROYECTOZEBRA

@SOYMAMAVALIENTE

@SANCIDS

EN MADRID



En Madrid podemos encontrar varias asociaciones que realizan una increíble labor de visibilización, divulgación y acompañamiento a niños, niñas, adolescentes y adultos con Altas Capacidades.

ASOCIACIÓN AMACI



LA ASOCIACIÓN PARA EL APOYO EMOCIONAL A LA SOBREDOTACIÓN INFANTO-JUVENIL (AAESI)

<https://www.aesi.org>



ASOCIACIÓN ATENCIÓN A LA DIVERSIDAD ESPAÑA (AEDUCADE))



<https://www.aeducade.es/>



ASOCIACIÓN ESPAÑOLA DE SUPERDOTADOS Y CON TALENTOS



<https://www.aest.es/>

