



KIDACTICA
Aprendizaje y Comunicación

MODULO IV

¿CÓMO SON LOS NIÑOS/AS DE ALTA CAPACIDAD?

Elaborado por
M^a José Herranz

MITOS vs REALIDAD

Hay conceptos erróneos entorno a las características de las personas con alta capacidad que hay que saber identificar para poder dar una buena respuesta libre de estereotipos que nos permitan ver el potencial dentro de que son un grupo muy heterogéneo.

MITOS EN LOS NIÑOS Y NIÑAS DE ALTAS CAPACIDADES

1. Son buenos en todo



2. Tienen las mejores notas



3. Son torpes en los deportes



4. No tienen amigos



Algunos mitos sobre la alta capacidad

- 1. Son buenos en todo**
- 2. Tienen las mejores notas**
- 3. Son torpes en los deportes**
- 4. No tienen amigos**
- 5. son sobretodo chicos**
- 6. AACCC algo fijo, innato, no hace falta intervención**
- 7. Solo se detecta en niños/as pequeños**
- 8. Reaccionan siempre de forma madura**
- 9. Están siempre concentrados**
- 10. Aprenden a leer solos**

Algunos mitos sobre la alta capacidad

- 11. Les gustan temas de intereses peculiar.**
- 12. Se es AC con un Ci de 130 o mayor**
- 13. Son muy pocos/as**
- 14. Son resultado de la sobre estimulación de los padres**
- 15. AC = Alto rendimiento**
- 16. Solo en estatus socio economico alto**
- 17. A todos/as les encanta el colegio**
- 18. Acelerar es un error**
- 19. Son superdotados**
- 20. Serán exitosos**

Conceptos erróneos sobre el desarrollo del talento

Según la Task force:

- **Todos podemos ser dotados en algo**
- **El desarrollo del talento no valora el CI**
- **Ignora las necesidades psicológicas**
- **En el marco del desarrollo del talento es posible perder la AC**
- **No sirven los que no rinden bien**
- **Todos podrían ser dotados con oportunidades**
- **Solo se centra en los que pueden llegar a ser eminentes**
- **La inteligencia es heredada**

INDICADORES DE ALTA CAPACIDAD

Los ACC pueden mostrar muchas de estas capacidades pero no necesariamente todas

También podrán mostrar potencial o desempeño en un área de dominio

Extremadamente persistentes en sus intereses
Responden de manera rápida a estímulos no verbales
Vocabulario amplio
Imaginación muy despierta
Prefieren compañía de niños mayores
En desacuerdo con las opiniones de los demás
Aprendizaje rápido
Muchos intereses y aficiones
Se involucran en muchas actividades
Rápidos generalizando

Especial sensibilidad

Tendencia al liderazgo

Comunican facilmente sus pensamientos u opiniones

Buenas habilidades de comprensión

Capacidad de resolver problemas

Pensar de manera abstracta y original

Creativos/as

Buena memoria

Les gusta hacer las cosas por si mismos/as

Leen a edades tempranas

curiosos/as

Altos periodos de atención si hay interes

Trabajan independientemente

Inconformistas

Criticos/as

Perfeccionistas

Buenos/as descubridores

Piensan y sienten de manera diferente

Sentido del humor

Impacientes

Dentro del marco del desarrollo del talento y tomando como referencia el modelo Tripartito de Steven Pfeiffer



SENSIBILIDAD E INTENSIDAD



Intensidad como una manera cualitativamente distinta, no de grado sino de experiencia + vivida, absorbente, penetrante, compleja...

Los niños de alta capacidad no solo piensan diferente por su complejidad cognitiva sino que ésta también, da lugar a una complejidad emocional

TDP (teoría desintegración positiva)

Drabrowski

Importancia de las emociones en el desarrollo del talento (papel dominante)

5 sobreexcitabilidades:

- **Psicomotora**
- **Sensorial**
- **Imaginativa**
- **Intelectual**
- **Emocional**



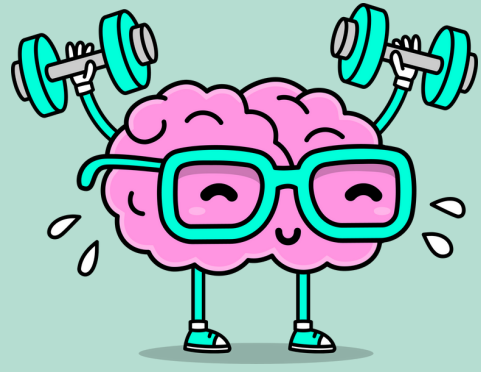
Ayuda en la identificación

**Sobreexcitabilidad
psicomotora**



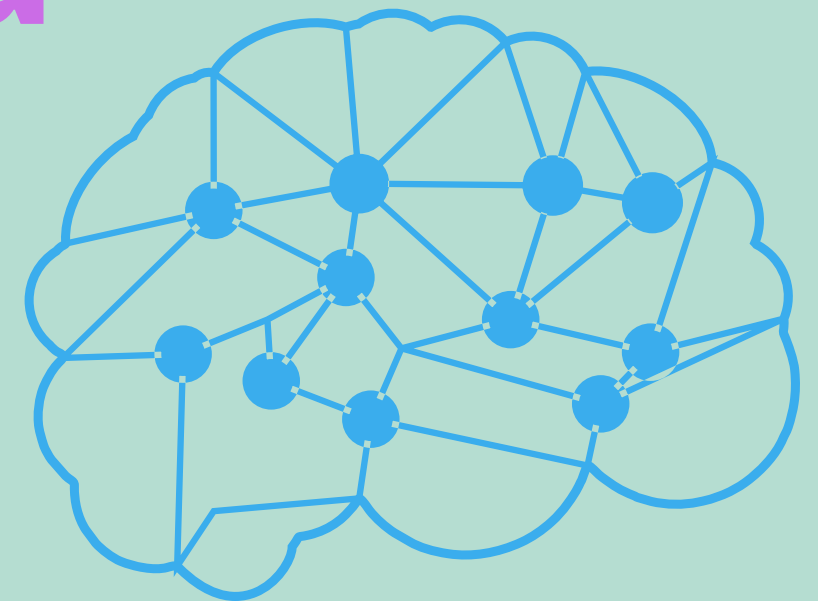
**Sobreexcitabilidad
sensorial**





**Sobrexcitabilidad
Imaginativa**

**Sobrexcitabilidad
Intelectual**



Sobrexcitabilidad Emocional

